



REMBE® Fibre Force GmbH

ArgusLine



Profibus Adapter – OEW 70-20

DEB-ArgusLine_Spec_OEW-17997/0

REMBE® Fibre Force GmbH
Zur Heide 35
59929 Brilon, Germany
T + 49 2961 7405-0
F + 49 2961 7405-359
fibreforce@rembe.de
www.fibreforce.de



1 OEW 70-20 PROFIBUS ADAPTER

Über den ProfiBus-Adapter OEW 70-20 wird eine smarte Vernetzung von ArgusLine Zonen ermöglicht. Je zentrale Steuereinheit kann mit bis zu 128 ProfiBus-Adaptoren kommunizieren und jeder Adapter ist mit bis zu 16 Auswerteeinheiten (OEW 70) ausstattbar.

1.1 Technische Daten

Spannungsversorgung

Versorgungsspannung	12-24 VDC
Welligkeit	≤ 10 % (P-P)
Einschaltverzögerung	500 ms bis 2 s (Gesamtsystem)
Leistungsaufnahme	2 W

ProfiBus

Profil	DP-V1
Max. Anzahl anzuschließender Module	16
Max. Entfernung zwischen Knoten ¹	250 m @ 500 kBits/s (Standard) 750 m @ 9,6 – 187,5 kBits/s 75 m @ 1.500 – 12.000 kBit/s
Übertragungsschnittstelle	RS485, D-Sub, female, 9-polig

Anzeigen

LED	3 x grün – PWR RUN COM 1 x rot – ERR
-----	---

Betrieb

Rel. Luftfeuchtigkeit	35 bis 85% RH (kein Kondensat)
Temperaturbereich (≤ 3 Geräte ²)	-25 bis +55 °C (kein Gefrieren)
Temperaturbereich (≤ 8 Geräte ¹)	-25 bis +50 °C (kein Gefrieren)
Temperaturbereich (≤ 16 Geräte ¹)	-25 bis +45 °C (kein Gefrieren)

Sicherheit

Rauschunempfindlichkeit ³	nach EN 6100-6-2 EN 61131-2
EMV Abstrahlung	nach EN 55011, Klasse A
Schutzklasse	3
Kurzschlussicherheit	nach VDE 0160
Vibrationsunempfindlichkeit	IEC 68, 10 – 55 Hz
Schockunempfindlichkeit	IEC 68, 500 m/s ² (~50 G)

Gehäuse | Spannungsversorgung

Schutzart	IP 50
Abmessungen (B x H x L)	ca. 39,0 x 38,2 x 102,6 mm
Material	ABS Polycarbonat
Gewicht	71 g
Zuleitung Spannungsversorgung	M8-4polig, female
Hutschienenmontage	TS 35 nach EN 50022

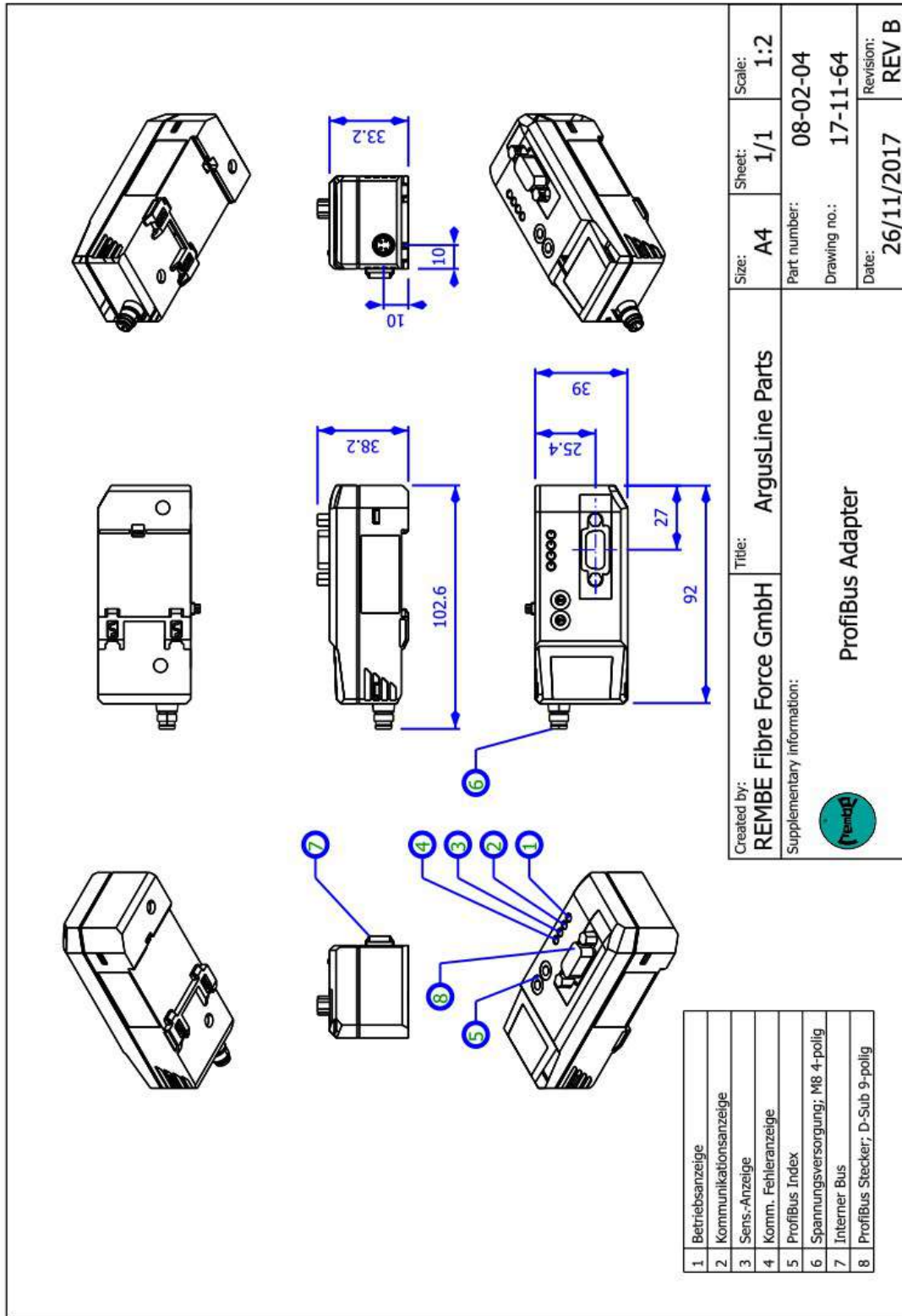
¹ Abweichende Kabellängen und Übertragungsgeschwindigkeiten vom Standard sind mit der REMBE® Fibre Force GmbH abzusprechen

² Anzahl angeschlossene Geräte

³ Kabellänge ≤ 30m



1.2 Technische Zeichnung – OEW 70-20 (ProfiBus Adapter)

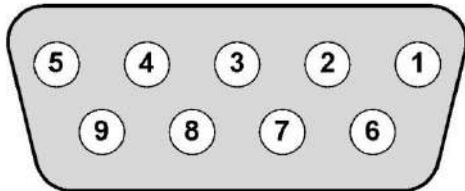




1.3 Schnittstellen

1.3.1 ProfiBus

Die ProfiBus-Verbindung erfolgt über den D-Sub-Anschluss (RS 485, female, 9-polig).

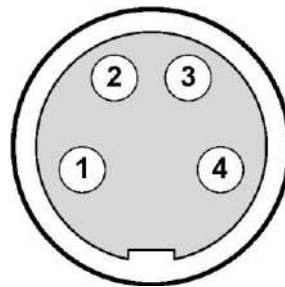


PIN	Belegung
1	nicht belegt
2	nicht belegt
3	RxD+ / TxD+
4	RTS
5	GND
6	+5 VDC
7	nicht belegt
8	RxD- / TxD-
9	nicht belegt

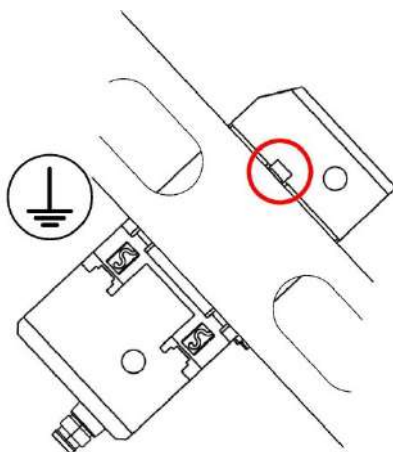
1.3.2 Spannungsversorgung

Die Spannungsversorgung erfolgt über den M8 Anschluss (M8, male, 4-polig).

PIN	Belegung
1	+12 bis 24 VDC
2	nicht belegt
3	nicht belegt
4	GND



1.4 Erdung

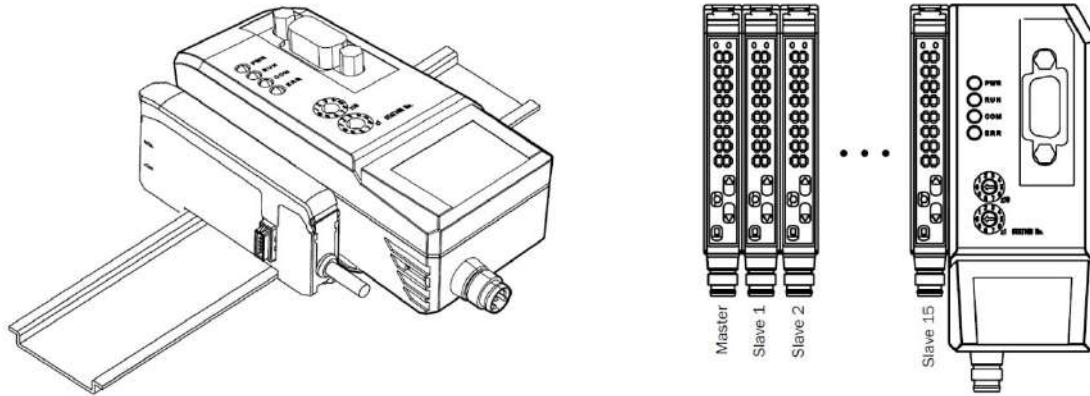


Der OEW70 Profibus Adapter wird mittels Federkontakt über die Hutschiene geerdet.



1.5 Montage

Klemmen Sie den ArgusLine ProfiBus Adapter auf die Hutschiene. Schieben Sie die nachgeschalteten Meldeeinheiten (OEW 70) auf den internen Bus-Anschluss an der linken Seite des Adapters. Achten Sie dabei auf die richtige Reihenfolge.



REMBE® Fibre Force GmbH

Zur Heide 35
59929 Brilon | Germany

T +49 2961 7405-350

F +49 2961 7405-359

fibreforce@rembe.de

www.fibreforce.de

REMBE® Fibre Force GmbH behält sich das Recht vor, Produktspezifikationen ohne vorherige Ankündigung zu ändern. Besuchen Sie uns online unter www.fibreforce.de, um die aktuellen Spezifikationen einzusehen. Alle Abbildungen dienen illustrativen Zwecken und können von der tatsächlichen Ausführung abweichen.