



**REMBE®** Fibre Force GmbH

---

## ArgusLine



### **Meldeeinheit – OEW 7x**

DEB-ArgusLine\_Spec\_OEW7x-17998/0

---

REMBE® Fibre Force GmbH  
Zur Heide 35  
59929 Brilon, Germany  
T + 49 2961 7405-0  
F + 49 2961 7405-359  
fibreforce@rembe.de  
www.fibreforce.de



# 1 MELDEEINHEIT – OEW7X

Kompakte und über Hutschienenmontage einfach zu installierende Meldeeinheit. An jeder Mastereinheit (OEW70-81), die bauseitig mit 12-24V versorgt wird, könne bis zu 15 weitere Slave-Einheiten (OEW 70-91), direkt über das interne Bussystem, angeschlossen werden. Die geräteinterne Software erkennt wetterbedingte Störeinflüsse und gleicht diese aus. Der Meldeschwellwert jeder Zone ist nahezu frei einstellbar. So gehen Sie auf Nummer sicher.

## 1.1 Technische Daten

### Auswerteeinheit

Typen Master | Slave

### Sender

Lichtquelle LED  
Mittlere Lebensdauer bei 25°C 100.000 h

### Anzeigen

Haupt- und Nebenanzeige 2x 4-stellig 7-Segment-Anzeige  
Schaltausgangsanzeige LED Orange

### Betrieb

Temperaturbereich (Empfohlen) -25 bis +55 °C (kein Gefrieren)  
Temperaturbereich (maximal) -35 bis +70 °C (kein Gefrieren)  
Rel. Luftfeuchtigkeit 35 bis 85% RH (kein Kondensat)

### Spannungsversorgung

Versorgungsspannung 12-24 VDC  
Welligkeit ≤ 10 % (P-P)  
Einschaltverzögerung 1 ms bis 1 s  
Stromaufnahme Normal | ≤ 50mA, 24V  
Schutzklasse III  
Schutzart Verpolschutz, Überstrom- und Kurzschlussschutz

### Alarmausgang

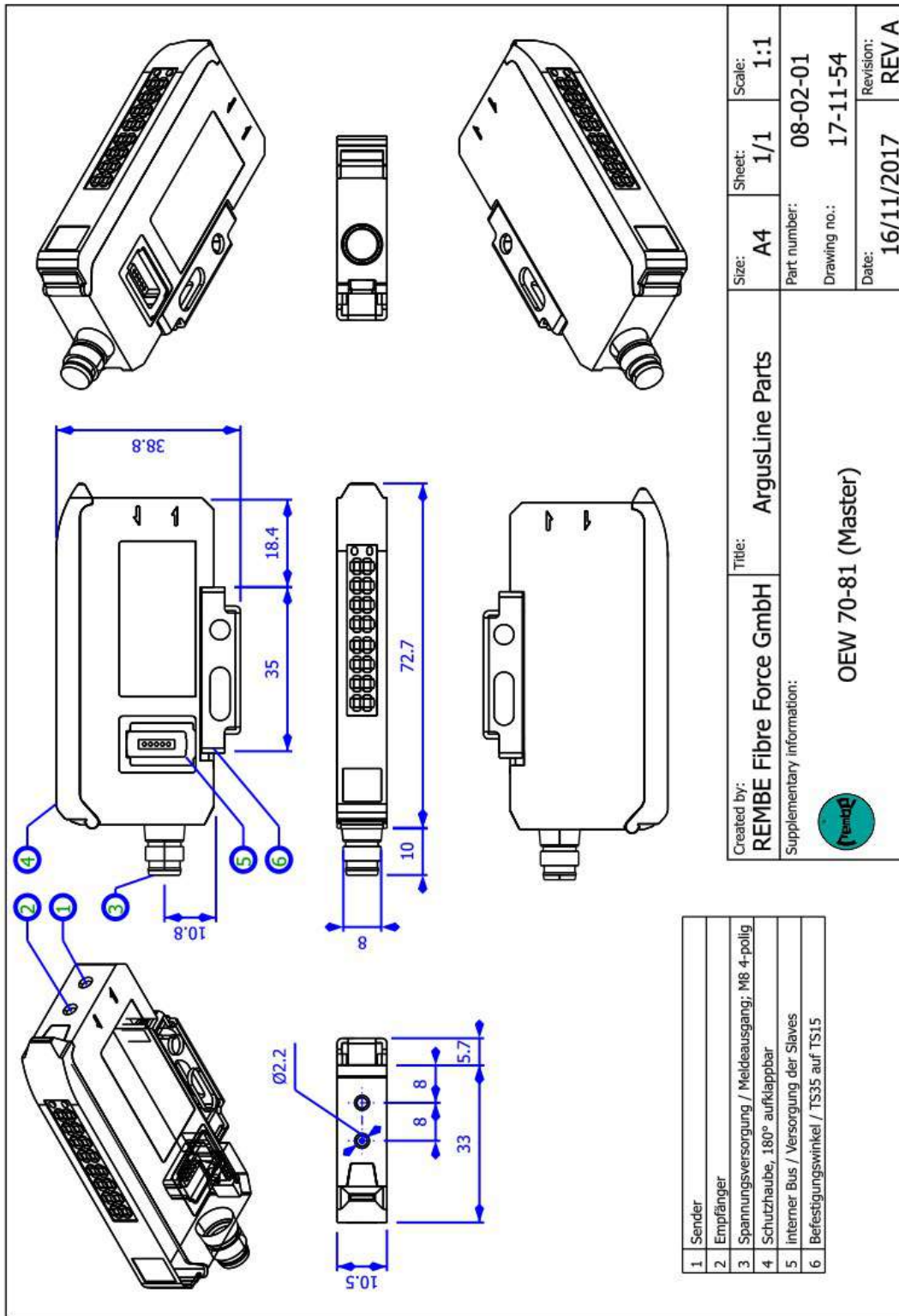
Typ PNP, Offener Kollektor, NO  
Schaltstrom max. ≤ 100 mA  
Ansprechzeit max. < 10ms | normal < 250µs | min. 16 µs  
Alarmierungszeit Hold, Loc, 1 bis 9999 s  
Schaltart Low | High | Low-High | nicht Low-High  
Alarm-Reset am Gerät | externer Eingang

### Gehäuse | Zuleitung

Schutzart IP 50  
Abmessungen (B x H x T) ca. 10,5 x 34,8 x 76,5 mm  
Material ABS | Polycarbonat  
Gewicht 25 g  
Zuleitung Female M8-4polig  
Hutschienenmontage TS 35 nach EN 50022

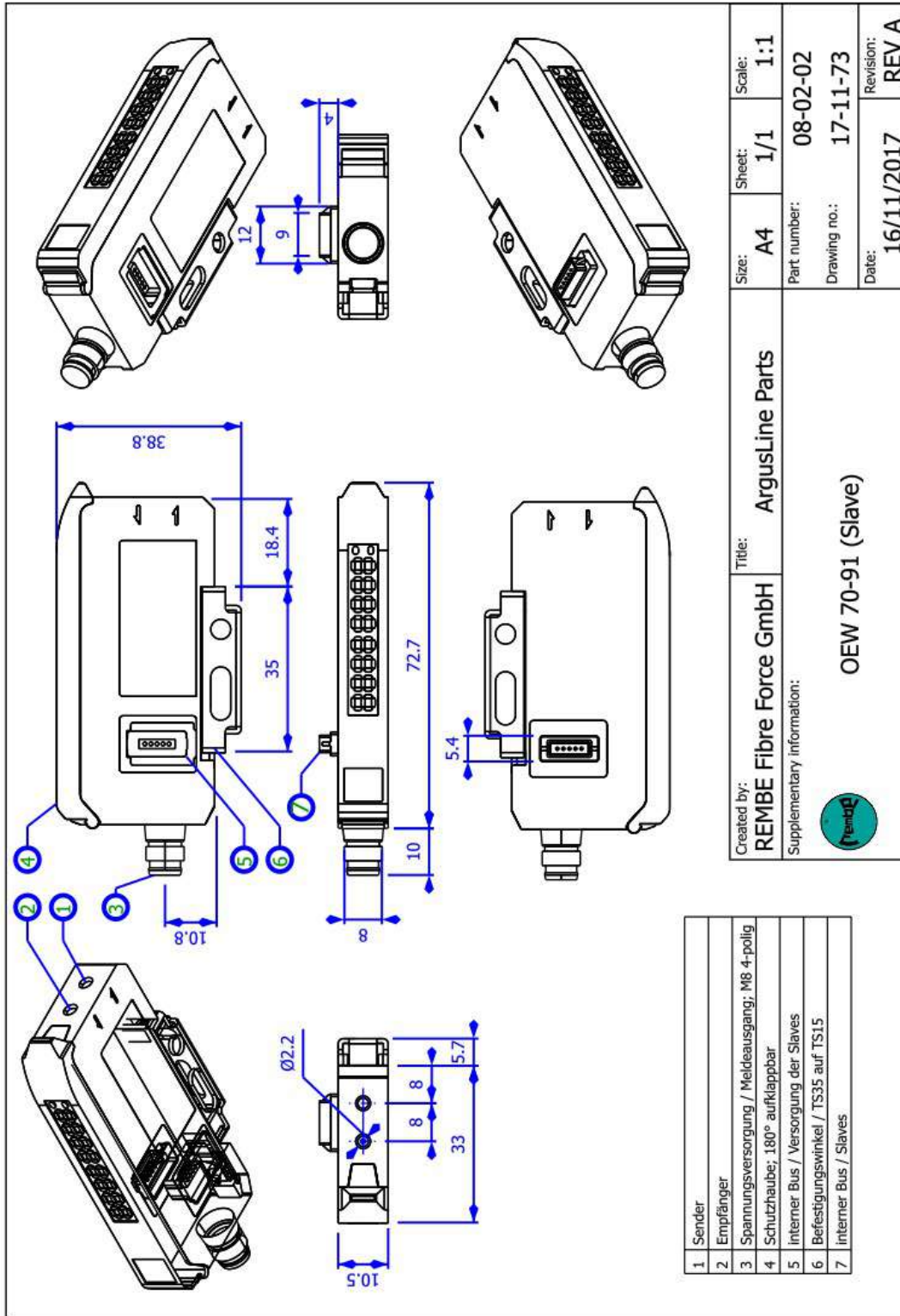


1.2 Technische Zeichnung – OEW 70-81 (Master)





1.3 Technische Zeichnung – OEW 70-81 (Slave)

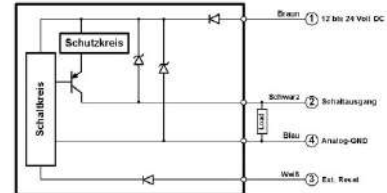
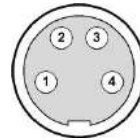




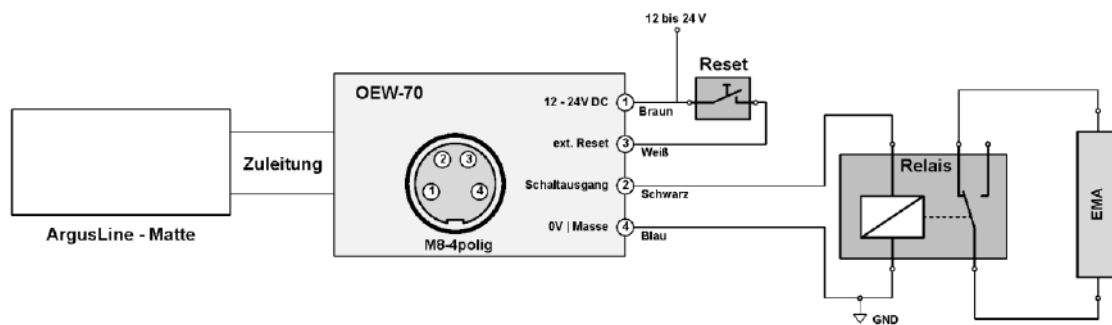
### 1.3.1 Anschlussschema

Die Spannungsversorgung erfolgt über den M8 Anschluss (M8, male, 4-polig).

PIN	Farbcode	Belegung
1	Braun	+12 bis 24 VDC
2	Schwarz	Schaltausgang
3	Weiß	Ext. Reset-Eingang
4	Blau	GND

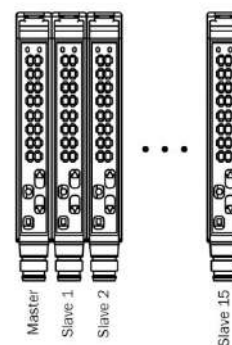
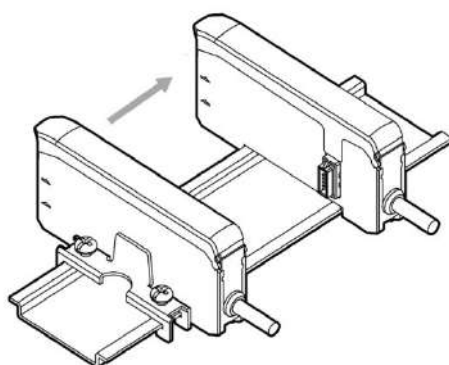


### 1.4 Beschaltung



### 1.5 Montage

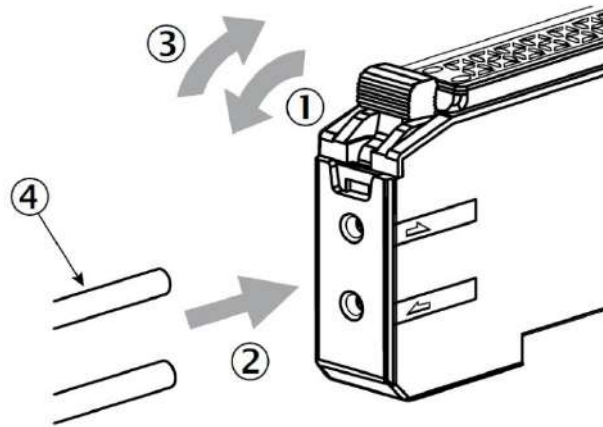
Klemmen Sie die ArgusLine Auswerteeinheiten (OEW 70-81 Master) auf die Hutschiene. Schieben Sie die nachgeschalteten Meldeeinheiten (OEW 70-91 Slave) auf den internen Bus-Anschluss an der linken Seite.





## 1.6 Montage Lichtwellenleiter

Öffnen Sie die Lichtwellenleiter-Verriegelung (1). Schieben Sie die beiden Lichtwellenleiter (4) in die OEW 70 Einheiten (2) und fixieren Sie die Lichtwellenleiter über die Verriegelung (3).



### REMBE® Fibre Force GmbH

Zur Heide 35  
59929 Brilon | Germany

T +49 2961 7405-350

F +49 2961 7405-359

[sales@rembe.de](mailto:sales@rembe.de)

[www.fibreforce.de](http://www.fibreforce.de)

REMBE® Fibre Force GmbH behält sich das Recht vor, Produktspezifikationen ohne vorherige Ankündigung zu ändern. Besuchen Sie uns online unter [www.fibreforce.de](http://www.fibreforce.de), um die aktuellen Spezifikationen einzusehen. Alle Abbildungen dienen illustrativen Zwecken und können von der tatsächlichen Ausführung abweichen.